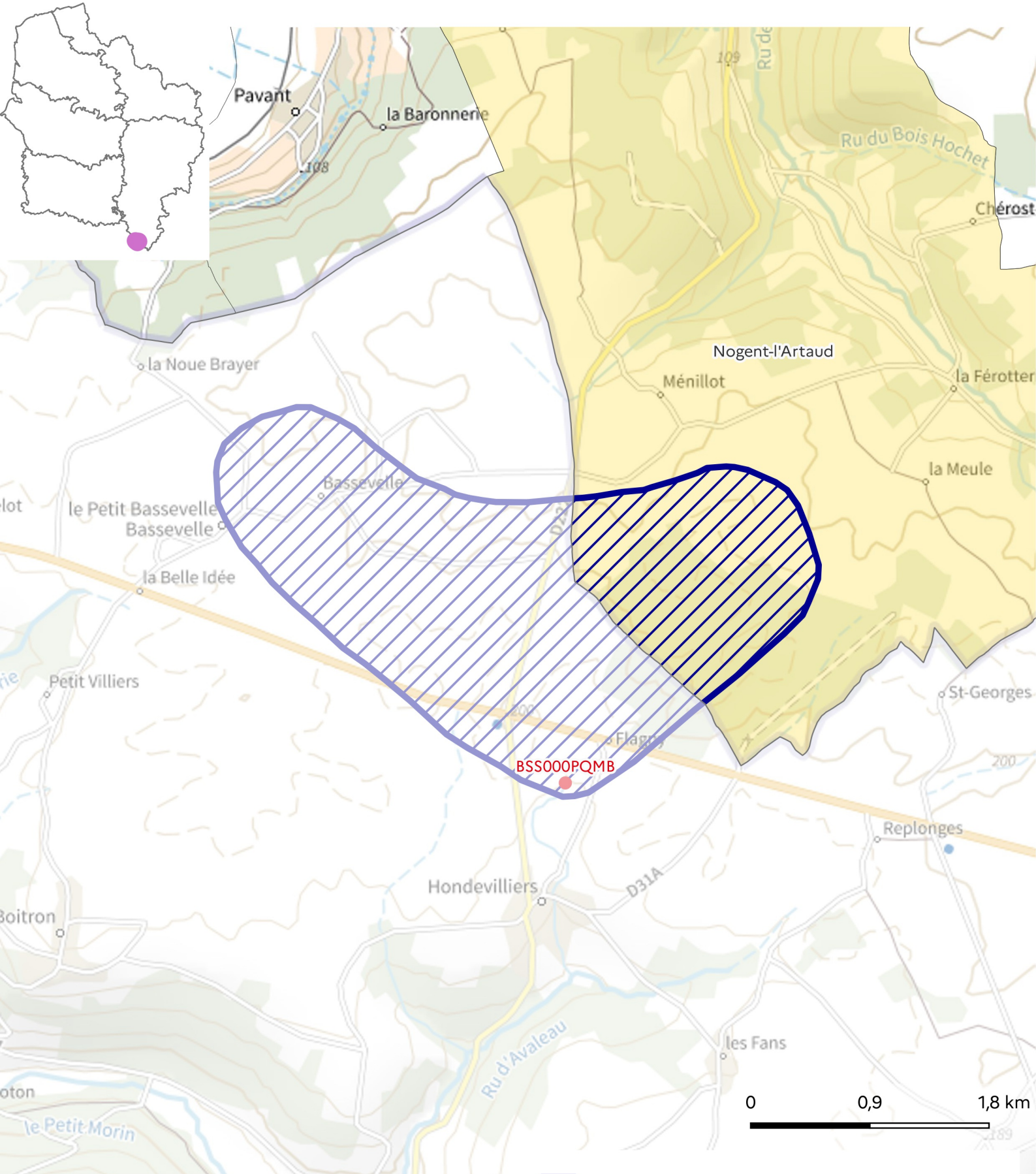



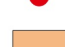
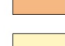


# Zones d'Actions Renforcées de catégorie 1 interrégionale

Région Hauts-de-France - Captage d'Hondevilliers (BSS000PQMB)



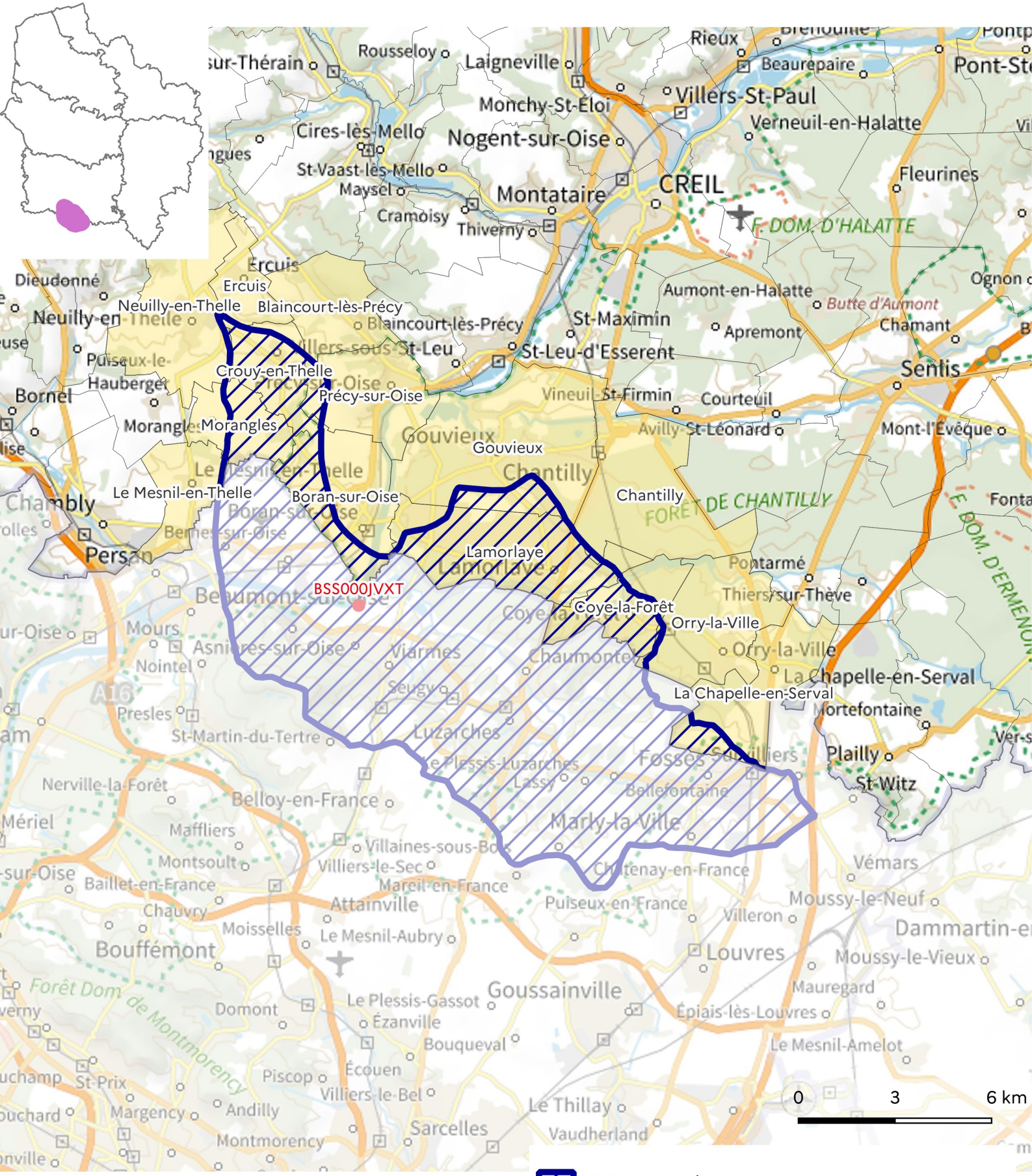
-  ZAR concernée
-  Autre ZAR
-  Captages catégorie 1 interrégionale
-  Communes intégralement concernées par une ZAR
-  Communes partiellement concernées par une ZAR


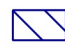



Conception : DREAL Hauts-de-France/SIDDEE/PAD  
Données sources : DREAL HDF, IGN, réseau SISE-Eaux, Bassins Artois-Picardie et Seine-Normandie  
Fonds de plan :  
© IGN ADMIN EXPRESS® et © IGN plan v2®  
Date de réalisation : 25/08/2023  
Réf. : 23-102-L



# Zones d'Actions Renforcées de catégorie 1 interrégionale

Région Hauts-de-France - Captage de Beaumont-Asnières (BSS00JVXT)



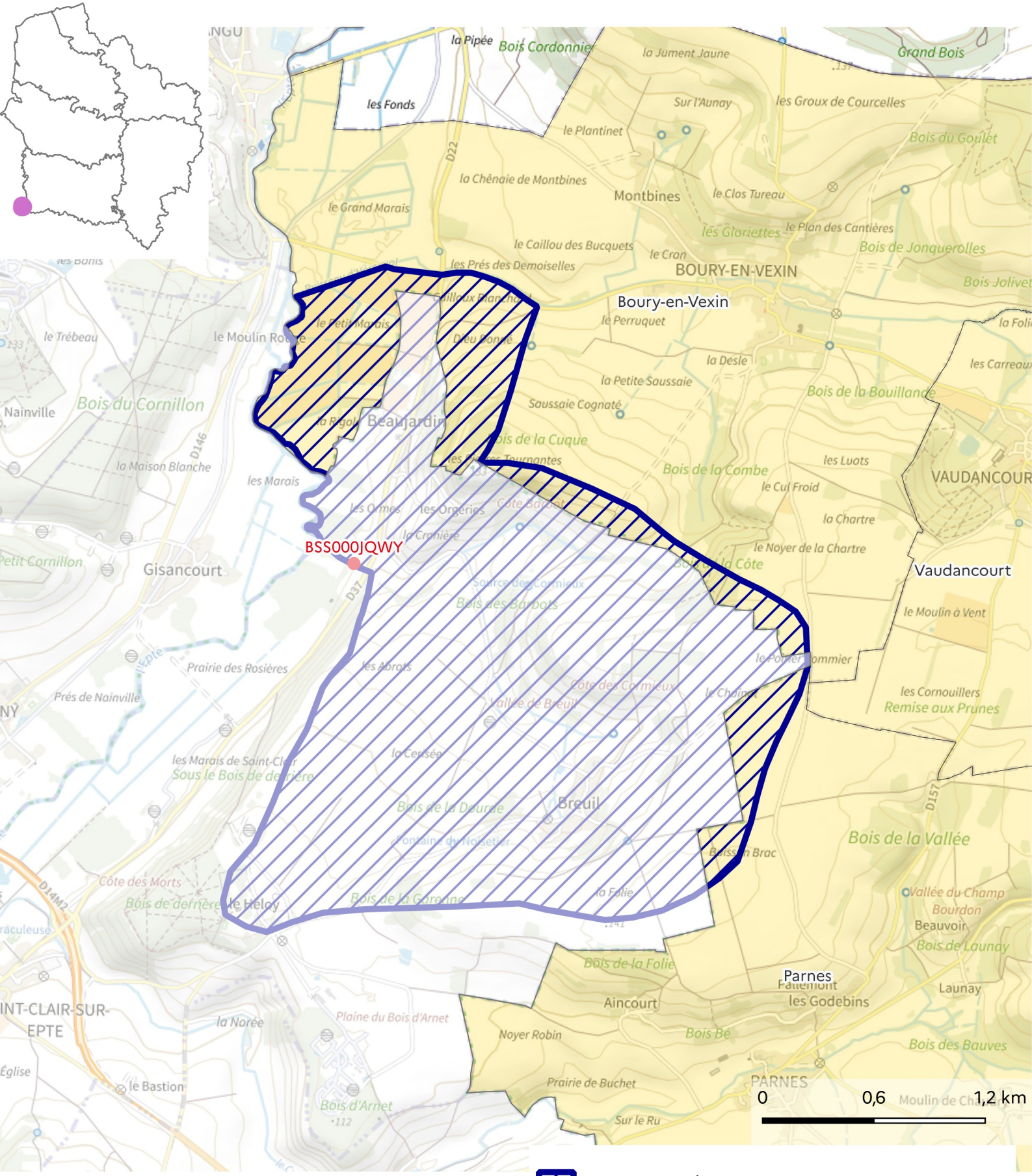
-  ZAR concernée
-  Autre ZAR
-  Captages catégorie 1 interrégionale
-  Communes intégralement concernées par une ZAR
-  Communes partiellement concernées par une ZAR


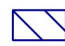



Conception : DREAL Hauts-de-France/SIDDEE/PAD  
 Données sources : DREAL HDF, IGN, réseau SISE-Eaux, Bassins Artois-Picardie et Seine-Normandie  
 Fonds de plan :  
 © IGN ADMIN EXPRESS® et © IGN plan v2®  
 Date de réalisation : 25/08/2023  
 Réf. : 23-102-L



# Zones d'Actions Renforcées de catégorie 1 interrégionale

## Région Hauts-de-France - Captage de Saint-Claire-sur-Epte (BSS000JQWY)



-  ZAR concernée
-  Autre ZAR
-  Captages catégorie 1 interrégionale
-  Communes intégralement concernées par une ZAR
-  Communes partiellement concernées par une ZAR

Conception : DREAL Hauts-de-France/SIDDEE/PAD  
 Données sources : DREAL HDF, IGN, réseau SISE-Eaux, Bassins Artois-Picardie et Seine-Normandie  
 Fonds de plan :  
 © IGN ADMIN EXPRESS® et © IGN plan v2®  
 Date de réalisation : 25/08/2023  
 Réf. : 23-102-L