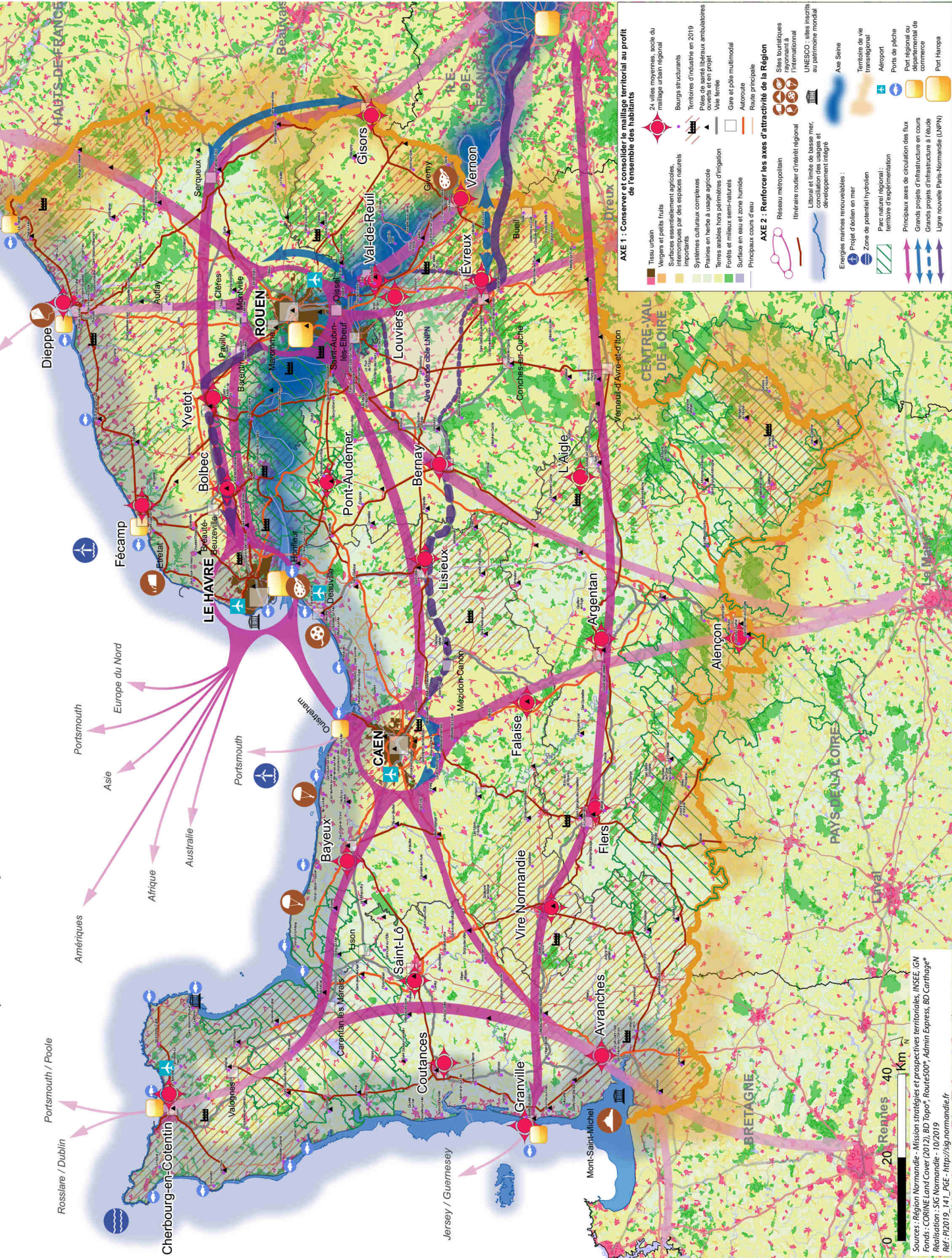


RÉGION NORMANDIE Carte de synthèse des objectifs du SRADET



AXE 1 : Conserver et consolider le maillage territorial au profit de l'ensemble de habitants

- Tissu urbain
- Verges et petits fruits
- Surfaces essentiellement agricoles, interrompues par des espaces naturels importants
- Systèmes cultureux complexes
- Prairies en herbe à usage agricole
- Terres arables hors périmètres d'irrigation
- Forêts et milieux semi-naturels
- Surfaces en eau et zone humide
- Principaux cours d'eau

AXE 2 : Renforcer les axes d'attractivité de la Région

- 24 villes moyennes, socle du maillage urbain régional
- Bourgs structurants
- Territoires d'industrie en 2019
- Pôles de santé libéraux, ambulatoires, curés et en projet
- Ville fermes
- Gare et pôle multimodal
- Roadway principale
- Autoroute
- Site patrimonial mondial
- UNESCO : sites inscrits au patrimoine mondial
- Librairie ou lieu de bases, mer, corrélation des usages et développement intégré
- Énergies marines renouvelables :
 - Projet d'éolien en mer
 - Zone de potentiel hydrolien
 - Parc naturel régional : territoire d'expérimentation
- Principaux axes de circulation des flux
- Grands projets d'infrastructure en cours
- Grands projets d'infrastructure à l'étude
- Ligne nouvelle Paris-Normandie (LNP)

Éléments de territoire :

- 24 villes moyennes, socle du maillage urbain régional
- Port régional ou territoire d'activités de commerce
- Port Haropa
- Port de pêche
- Port régional ou territoire d'activités de commerce
- Port Haropa

0 20 40 Km

Sources : Région Normandie - Mission stratégiques et prospectives territoriales, INSEE, IGN
 Fonds : CORINE Land Cover (2012), BD Topo, Roussey007, Roussey007, Admin Express, BD Carthage
 Juin 2019 - 3CS Normandie - 10/2019
 Réf. P2019 - 1 - P2C - <http://sg.normandie.fr>